

Qui ose gagne

Attaque du chant pied droit après 1.2.3

Tonalité : Mi bémol majeur (Eb major)

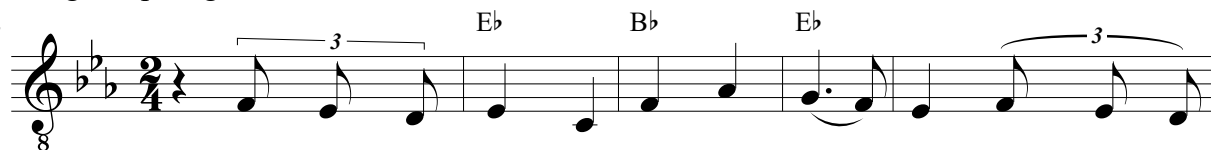
Note de départ : Fa (F)

Syllabes en gras : pied gauche

Paroles : d'après André baugé et André Pégethé

Musique : Pierre Germain-Thill

♩ = 104



1 Un lar - ge bé - ret sur l'o - reil - le, Jar - rets ten -
1 Lors - que la Pa - trie fut en guer - re, Tu es ve -
1 Dans le grand vide où l'on cha - vi - re, Quand vient le
1 Mais si passe u - ne jou - van - cel - le, Fière et le
1 Mal - gré la mort et la souf - fran - ce, C'est grâce à



dus et bras d'a - cier, 2 1 Ta fière al - lure est sans pa - reil -
nu, an - ge sol - dat, 2 1 Des - cen - dant du ciel d'An - gle - ter -
mo - ment de sau - ter, 2 1 Sim - ple - ment a - vec le sou - ri -
re - gar - dant de haut, 2 1 Il bon - dit au - près de la bel -
vous que, dé - sor - mais, 2 1 No - tre pa - ys, la dou - ce Fran -



le, Sol - dats des a - é - ro - por - tés. 2 1 Sur toi la
re, A l'en - ne - mi li - vrer com - bat. 2 1 Har - die é -
re, Rien ne peut nous faire hé - si - ter. 2 1 Pour nous que
le Comme si il al - lait à l'as - saut. 2 1 Il la prend,
ce, Peut en - fin vi - vre dans la paix. 2 1 Chan - tons pour



peur n'a point de pri - se, 2 "Qui o - se gagne" est ta de - vi -
tait ton en - tre - pri - se, 2 "Qui o - se gagne" est ta de - vi -
le dan - ger ai - gui - se, 2 "Qui o - se gagne" est la de - vi -
l'em - brasse et la gri - se, 2 "Qui o - se gagne" est sa de - vi -
que vo - tre de - vi - se, 2 "Qui o - se ga - gne" soit com - pri -



se. face au dan - ger qui t'é - lec - tri - se, 2 "Qui o - se
se ! Pa - ra, cham - pion de la sur - pri - se, 2 "Qui o - se
se ! Sur les D. Z. fais à ta gui - se, 2 "Qui o - se
se ! La belle est aus - si - tôt con - qui - se, 2 "Qui o - se
se ! Sa - chez bien que vo - tre de - vi - se, 2 "Qui o - se

31 F7 Bb Eb

gagne" est ta de - vi - se ! 2 Pa - ra - chu - tis - tes
 gagne" est ta de - vi - se. 2 Pa - ra - chu - tis - tes
 gagne" est ta de - vi - se ! 2 Pa - ra - chu - tis - te,
 gagne" est sa de - vi - se ! 2 Pa - ra - chu - tis - tes
 gagne" est fa - vo - ri - te ! 2 Pa - ra - chu - tis - tes

36 Bb7

qui ve - nez 2 De tou - tes les con - trées de
 glo - ri - eux ! 2 Sur l'en - ne - mi en em - bus -
 sus - pen - du 2 dans l'a - zur dont tu es le
 a - mou - reux, 2 Quand les fil - les li - vrent ba -
 soy - ez fiers, 2 De vos dra - peaux char - gés de

40 Eb Ab Eb

Fran - ce, 2 Gar - diens vi - gi - lants vous se - rez 2
 ca - de, 2 Tom - bant sans bruit du haut des cieux 2
 maî - tre, 2 Pour nous sau - ver tu es ve - nu 2
 tail - le, 2 C'est un jeu par - fois dan - ge - reux, 2
 gloi - re, 2 Ga - gnés même au de - là des mers, 2

46 Bb7 Cm Eb Cm Bb

De la Pa - trie sans dé - fail - lan - ce, 2 Pro - té - gés 2
 Tu le pu - nis de sa bra - va - de ! 2 Et ton bras 2
 Com - me l'Ar - chan - ge ton an - cê - tre. 2 Fier Pa - ra, 2
 C'est le re - vers de la mé - dail - le. 2 Mais l'a - mour 2
 Ils ap - par - tien - nent à l'his - toi - re. 2 Pour la France 2

52 Eb7 Ab Bb7 Eb

tous par saint Mi - chel, 2 Pa - tron des che - va - liers du
 frap - pe sans ap - pel, 2 Vic - toire aux che - va - liers du
 ré - ponds à l'ap - pel 2 De tous les che - va - liers du
 n'est ja - mais cru - el 2 Pour tous les che - va - liers du
 Et par saint Mi - chel, 2 Lui, le pre - mier Pa - ra du

56 Eb7 Ab Eb Bb7

ciel, (2 1) 2 Pro - té - gés 2 tous par saint Mi -
 ciel ! (2 1) 2 Et ton bras 2 frap - pe sans ap -
 ciel. (2 1) 2 Fier Pa - ra, 2 ré - pons à l'ap -
 ciel. (2 1) 2 Mais l'a - mour 2 n'est ja - mais cru -
 ciel, (2 1) 2 En a - vant 2 pour le car - rou -

61 Eb Eb/Bb Ab Bb7 Eb Eb7 Fine

chel pa - tron des che - va - liers du ciel. (2 1) 2
 pel, Vic - toire aux che - va - liers du ciel. (2 1) 2
 pel De tous les che - va - liers du ciel. (2 1) 2
 el pour tous les che - va - liers du ciel. (2 1) 2
 sel Des vail - lants che - va - liers du ciel. (2 1) 2

Trio de la marche dans la version du chant avec orchestre qui peut être utilisé comme refrain entre deux couplets. Dans les enregistrements, on entend ce trio entre le 1er et le 5e couplet. N'existe pas dans la partition originale.

66 Ab Db

1 Com - man - dos SAS en In - do - chi - ne, 1 Pa - ra - chu -
 1 Aux qua - tre coins de no - tre Ter - re, 1 Forts et cou -

71 Eb7 Ab

tistes vous é - tiez là, 2 1 Oui, vous les trou - pes de Ma -
 ra - geux les Pa - ras, 2 1 Por - ter fiè - re - ment la chi -

77 Db Eb7 Ab D.C. al Fine

ri - ne 1 Vo - lon - taires et prêts au com - bat. (2 1) 2
 mè - re, 1 Hon - neur au Pre - mie'R. P. I. Ma. (2 1) 2