

Sur la route

Attaque du chant pied gauche après 1.2.3.4

Tonalité : Sol majeur (G major)

Note de départ : Ré (D)

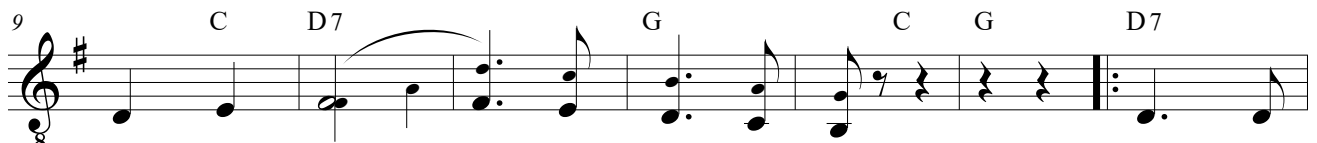
Syllabe en gras = pied gauche

♩ = 96 - 104

Sur l'air de : "Fern bei Sedan"
ou "Loin de chez nous"



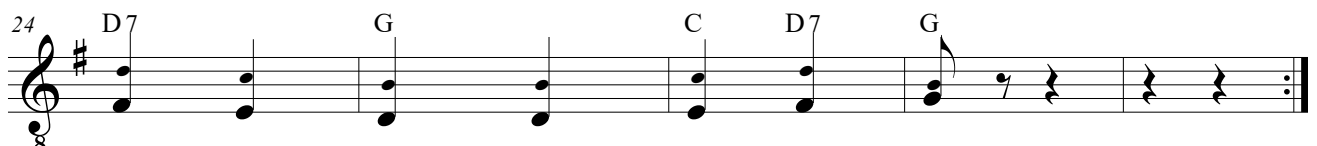
Sur la rou - te, 2 1 près d'un vieux ch^ê - ne, 2 1 2
 Mon vil - la - ge, 2 1 aux frais om - bra - ges, 2 1 2
 Sur la rou - te, 2 1 près d'un vieux ch^ê - ne, 2 1 2
 Dans l'o - ra - ge, 2 1 mal - gré notre â - ge, 2 1 2
 Sur la rou - te, 2 1 près d'un vieux ch^ê - ne, 2 1 2
 Ca - ma - ra - des, 2 1 vieux ca - ma - ra - des, 2 1 2



Deux Pa - ras (1) sont là pos - tés. 2 1 2 Ils é -
 Où m'at - tend (1) ma bien - ai - mée, 2 1 2 Sous les
 Un Pa - ra (1) est là pos - té, 2 1 2 Il dé -
 Nous sau - rons (1) nous im - po - ser, 2 1 2 Les ra -
 Un Pa - ra (1) est là pos - té, 2 1 2 Il veut
 Si la mort (1) frappe en che - min, 2 1 2 La vic -



cou - tent, 2 1 2 sur la rou - te, 2 1 2 Un coup
 ro - ses 2 1 2 fraîches é - clo - ses, 2 1 2 Elle at -
 cou - vre, 2 1 2 il re - trou - ve, 2 1 2 Le sou -
 fa - les 2 1 2 et les bal - les, 2 1 2 Ne pour -
 croi - re 2 1 2 que la gloi - re, 2 1 2 Ne per -
 toi - re 2 1 2 et la gloi - re 2 1 2 Res - te -



part, l'un d'eux tom - be frap - pé. 2 1 2
 tend le re - tour es - pé - ré. 2 1 2
 ve - nir de tout son pas - sé. 2 1 2
 ront ja - mais nous ar - rê - ter. 2 1 2
 met pas le moin - dre re - gret. 2 1 2
 ront tou - jours en - tre nos mains. 2 1 2