

Les Gars de la Logistique

Chant de l'Escadron de Commandement et de Logistique (ECL) du 1er RHP

Attaque du chant pied droit après 1.2.3

Tonalité : Mi bémol majeur (Eb major)

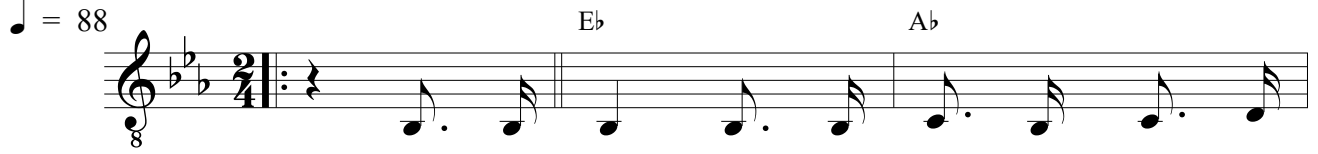
Note de départ : Si bémol (Bb)

Syllabes en gras = pied gauche

Paroles : capitaine Patrick Fleck

Musique : major Patrick Palosse

♩ = 88

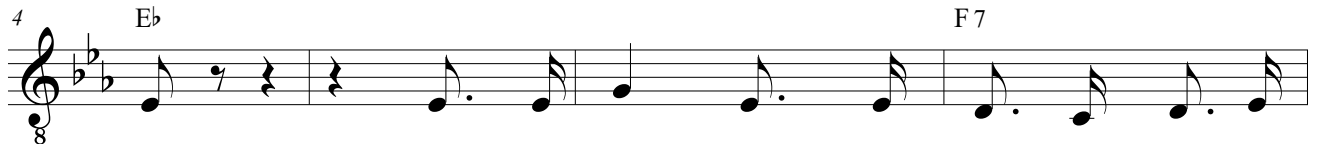


1 Les es - ca - drons sont **prêts** à em - bar -

1 Et pour **nous** les Gars **de** Lo - gis -

1 Que vo - tre pas - sant **soit** bleu, rouge ou

1 Mais si **un** jour vous **n'y** suf - fi - sez

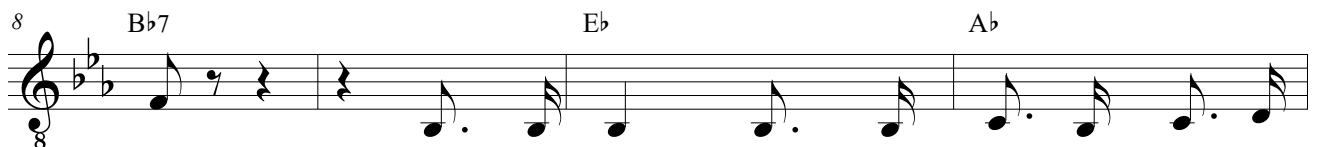


quer, 2 1 Chez nous les com - man - dos sont en - ga -

tique, 2 1 Pas d'é - tat d'âme, on **con** - naît la mu -

vert, 2 1 Sa - chez, frères d'armes que **nous** som - mes der -

pas, 2 1 Soy - ez cer - tains que **nous** se - rons tous



gés, 2 1 Un or - dre claque, Pa - ra, faut t'é - qui -

sique, 2 1 Par cet - te porte il **nous** fau - dra al -

rière, 2 1 N'ay - ez **qu'un** but : ce - lui de la vic -

là, 2 1 Pour Ber - che - ny, l'hon - neur et puis la



per, 2 1 C'est cet - te nuit qu'il te fau - dra sau - ter. 2

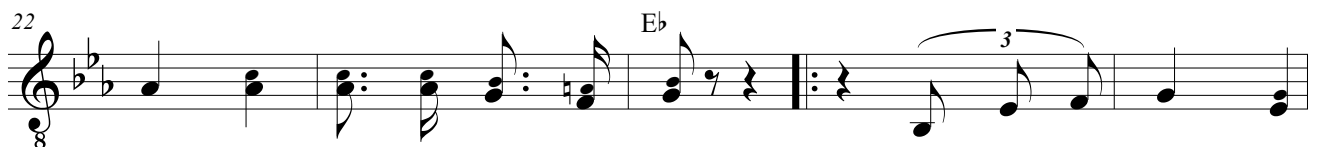
ler 2 1 Sou - t'nir **tous** ceux qui **sont** dans la mê - lée. 2

toire, 2 1 Lais - sez le reste c'est là no - tre de - voir. 2

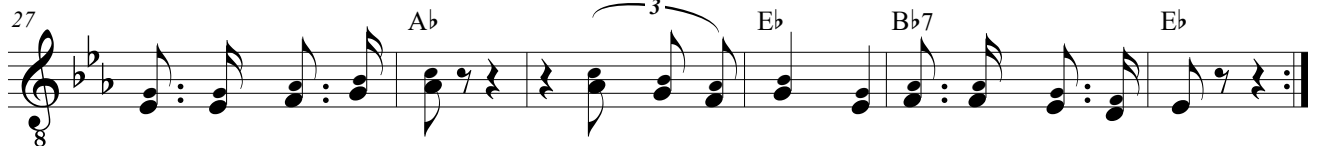
gloire, 2 1 Pour por - ter haut no - tre bel é - ten - dard. 2



1 No - tre de - vise est "Ser - vir sans su - bir", 2 1 La no - ble



cause des gars de Ber - che - ny, 2 1 De - puis des siècles et



sans ja - mais fail - lir, 2 1 Pour le re - nom de no - tre mère Pa - trie. 2