

Chant du 602e GIA Chant du 602e GIA

Attaque du chant pied droit après 1.2.3

Tonalité : Mi bémol Majeur (Eb Major)

Note de départ : Si bémol (Bb)

Syllabes en gras = pied gauche

Environ ♩ = 76 - 96

Musique : maréchal des logis Patrick Palosse, 1er RHP



1. L'Es - ca - **dron** a con - **quis** ses let - **tres** de no -
2. Tu par - **tis** ou - **tre - mer** pour ser - **vir** la Pa -
3. Nous re - **par - ti - rons** d'un pas **noble** et é -



blesse En des **pa - ys** loin - **tains** **bap - ti - sés** **T. O. E.** Sur la **trie**, **Dji - bou - ti**, **N'Dja - mé - na** et la **Mau - ri - ta - nie**. Sur les **gal**, **Quand l'a - ler - te** re - **ten - ti - ra** nous **se - ront là**, **Prêts à**



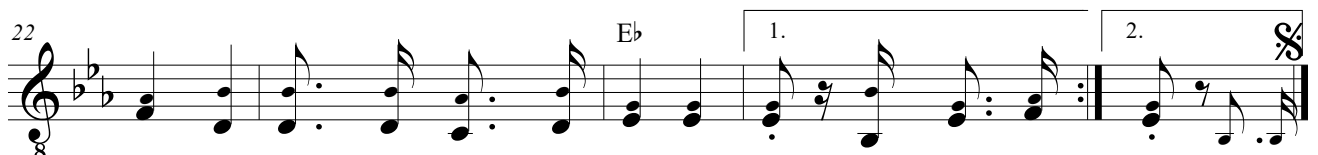
terre a - **fri - caine** il por - **ta** sans fai - **blesse**, Au nom **traces** des an - **ciens** tom - **bés** en **Al - gé - rie**, Faire flot - **sau - ter**, nous **em - bar - que - rons** en **Tran - sall**, Vers l'in -



de l'E. P. **I.** son fa - **nion** **pres - ti - gieux**. Six - cent - **deu - ter** l'é - **ten - dard** sur les terres **de** l'is - **lam**. **con - nu** et l'a - **ven - ture** en - **core** une **fois**.



xième G. I. A. on t'ad - **mire**, **on** te **crain**t. C'est l'hon - **neur**



et la **gloire** qui t'ou - **vre** le che - **min**. Six - cent - **deu - min**.